

Estadísticas Empleo

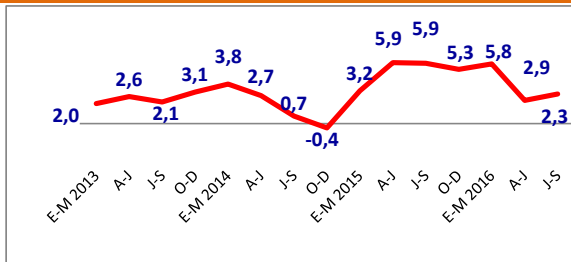
Ocupados Región (miles de personas)			Var. Anual Ocupados Región (%)			Tasa de Desocupación/ Cesantía			Particip. Ocupados por Actividad en la Reg. (%)		
Total	Comercio	Act. Aloj. y Serv. Com. (*)	Total	Comercio	Act. Aloj. y Serv. Com. (*)	Total	Comercio	Act. Aloj. y Serv. Com. (*)	Comercio	Act. Aloj. y Serv. Com. (*)	
2016											
Ene - Mar	452,92	65,96	22,72	2,8	-15,2	9,4	6,0	6,7	7,9	14,6	5,0
Abr - Jun	452,39	65,59	20,07	2,7	0,1	-4,7	6,6	7,4	14,2	14,5	4,4
Jul - Sep	450,42	68,12	18,07	2,1	6,2	-10,4	7,0	5,5	13,3	15,1	4,0

(*) Actividad de Alojamiento y Servicio de Comida

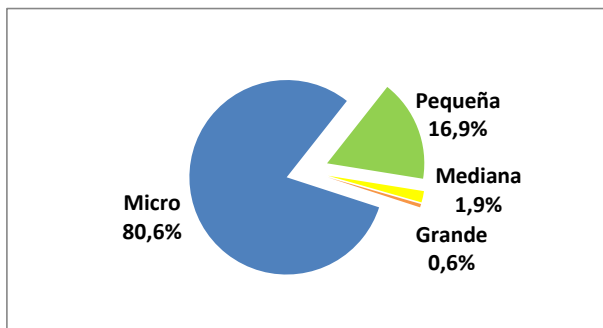
Ocupados por ciudad, en miles de pers. (Jul. - Sep. 2016)

Ciudad	TEMUCO	REGIÓN	PAIS
Total Población	278,78	1.061,07	18.307,49
Población de 15 años y más	226,44	845,36	14.625,82
Fuerza de Trabajo Total	135,27	484,39	8.691,64
Ocupados	124,99	450,42	8.104,87
Desocupados	10,28	33,98	586,78
Tasa de desocupación (%)	7,6	7,0	6,8
Participación Ocup. en el País	1,54%	5,56%	-

Inacer - Variación Trim. Anual (%)



Composición de Tamaño de las Empresas Región (%)



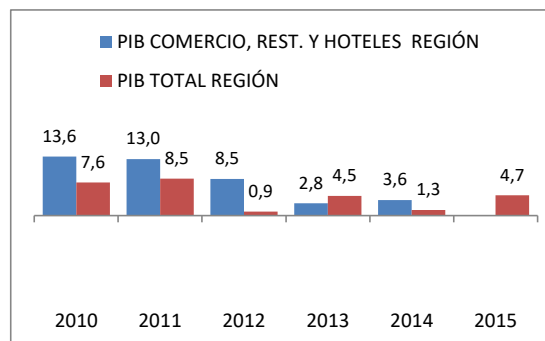
Número y ventas Empresas (SII)

Año 2014	Región de La Araucanía	Comercio al por mayor y menor	Hoteles y Restaurantes
Número de Empresas	49.744	16.311	2.867
Ventas (UF, en miles)	246.865,7	53.724,5	4.593,1
Composición Reg. (%)		21,76%	1,86%
Número de Trabajadores Dependientes Informados	255.448	26.169	11.199
Composición Reg. (%)		10,24%	42,79%

Cifras Macro del País

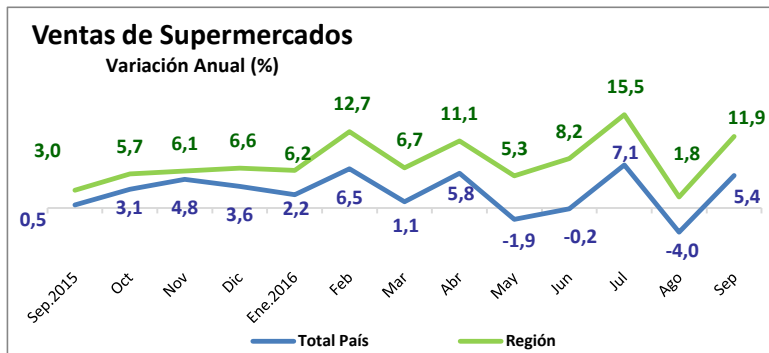
PIB, Variación Anual	2015	III Trim. 2016	
Crecimiento PIB Total País(%)	2,3	1,6	
Crecimiento PIB Comercio País(%)	1,8	3,1	
Crecimiento PIB Hoteles y Rest. País (%)	2,9	-0,2	
Empleo -Tasa de Desocupación	2014	2015	JAS 2016
Tasa Desocupación Total País	6,4	6,2	6,8
Tasa Cesantía Comercio	-	-	6,6
Tasa Cesantía Act. Aloj y Serv. Com	-	-	9,5
Remuneración Real Var. Anual	2014	2015	III Trim. 2016
Rem. Real. General	1,8	1,8	1,6
Rem. Real Comercio	1,0	2,0	1,1
Rem. Real Hotel y Restaurantes	2,2	2,7	4,3

Evolución PIB Región, Variación Anual (%)



Fuente: INE, Banco Central, SII, elaborado por Departamento de Estudios CNC

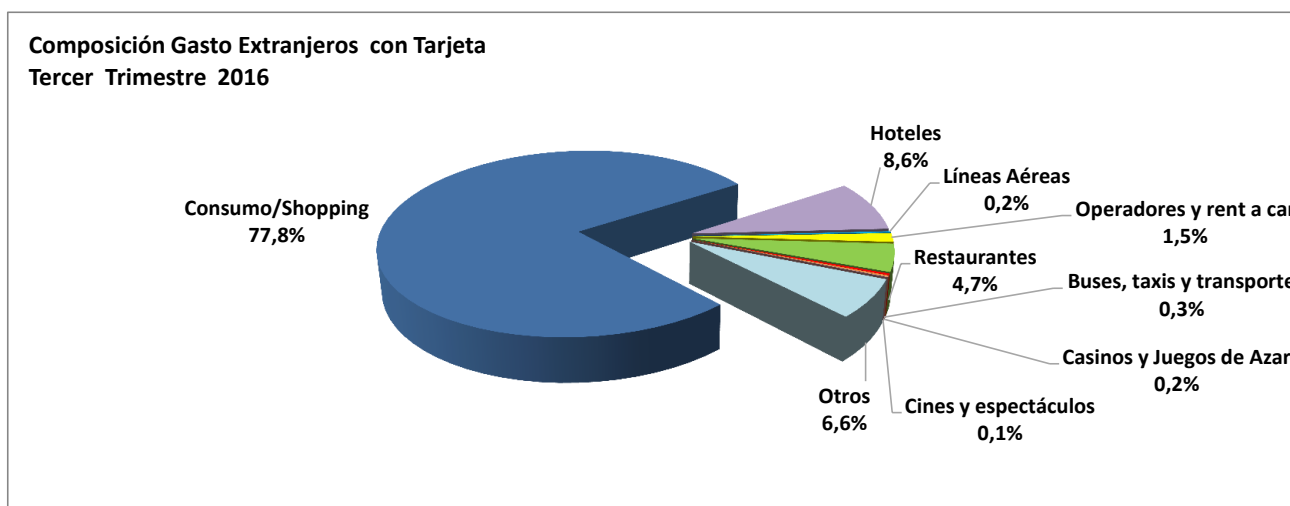
Estadísticas Supermercados (Septiembre 2016)



Supermercados	Número Locales	Metros Cuadrados
País (N°)	1.386	2.519.702
Región (N°)	92	138.380
Región (Composición, %)	6,64%	5,49%

Fuente: INE

Estadísticas de Gastos Extranjeros con Tarjetas (crédito y débito)

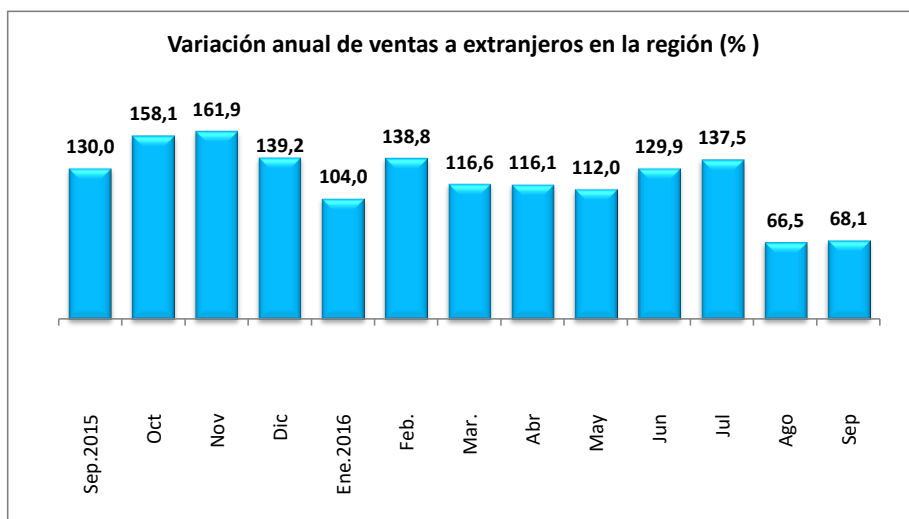


Ventas 2015 (UF)

Región	1.509.686,6
Total País	47.618.005,7
Participación	3,17%

III Trimestre 2016 (UF)

Región	554.320,6
Total País	12.894.713,1
Participación	4,30%



Fuente: Transbank, elaborado por Departamento de Estudios CNC