

Estadísticas Empleo

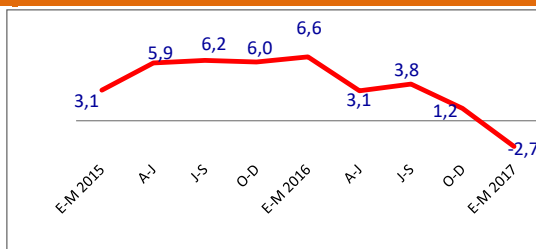
Ocupados Región (miles de personas)			Var. Anual Ocupados Región (%)			Tasa de Desocupación/ Cesantía			Particip. Ocupados por Actividad en la Reg. (%)		
Total	Comercio	Act. Aloj. y Serv. Com. (*)	Total	Comercio	Act. Aloj. y Serv. Com. (*)	Total	Comercio	Act. Aloj. y Serv. Com. (*)	Comercio	Act. Aloj. y Serv. Com. (*)	
2016											
Ene - Mar	452,92	65,96	22,72	2,8	-15,2	9,4	6,0	6,7	7,9	14,6	5,0
Abr - Jun	452,39	65,59	20,07	2,7	0,1	-4,7	6,6	7,4	14,2	14,5	4,4
Jul - Sep	450,42	68,12	18,07	2,1	6,2	-10,4	7,0	5,5	13,3	15,1	4,0
Oct - Dic	446,96	67,88	17,70	0,8	-5,7	-14,1	7,4	7,7	10,0	15,2	4,0
2017											
Ene - Mar	453,45	76,10	25,69	0,1	15,4	13,1	9,0	10,1	3,5	16,8	5,7

(*) Actividad de Alojamiento y Servicio de Comida

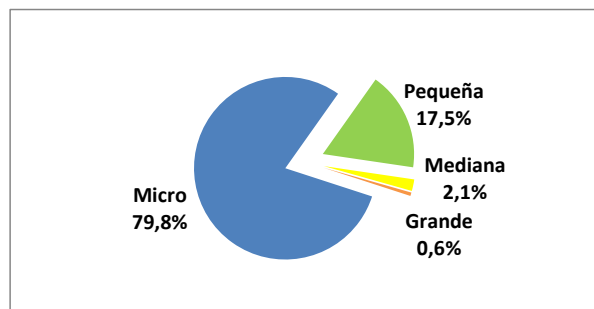
Ocupados por ciudad, en miles de pers. (Ene. - Mar. 2017)

Ciudad	TEMUCO	REGIÓN	PAIS
Total Población	280,21	1.071,25	18.432,25
Población de 15 años y más	228,26	855,86	14.756,59
Fuerza de Trabajo Total	135,57	498,21	8.775,10
Ocupados	121,67	453,45	8.195,02
Desocupados	13,90	44,76	580,08
Tasa de desocupación (%)	10,3	9,0	6,6
Participación Ocup. en el País	1,48%	5,53%	-

Inacer - Variación Trim. Anual (%)



Composición Nº de Empresas por Tamaño y Región (%) - 2015



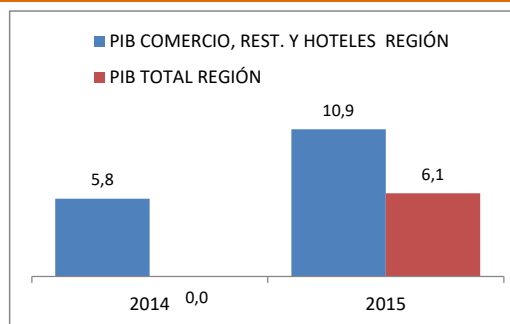
Número y ventas Empresas (SII)

Año 2015	Región de La Araucanía	Comercio al por mayor y menor	Hoteles y Restaurantes
Número de Empresas	51.138	16.323	2.995
Ventas (UF, en miles)	223.291,8	58.947,4	5.277,0
Composición Reg. (%)		26,40%	2,36%
Número de Trabajadores Dependientes Informados	257.899	31.137	12.093
Composición Reg. (%)		12,07%	38,84%

Cifras Macro del País

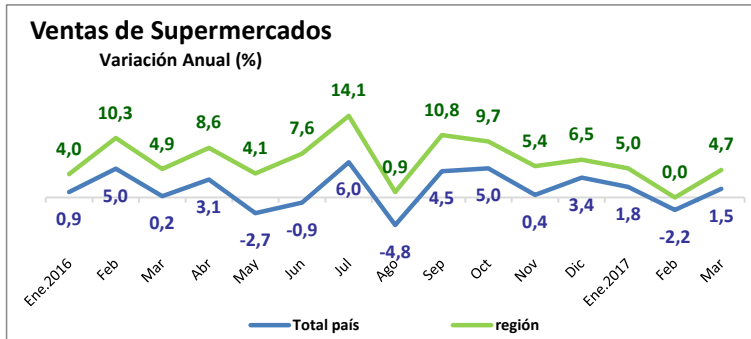
PIB, Variación Anual	2016	I Trim. 2017	
Crecimiento PIB Total País(%)	1,6	0,5	
Crecimiento PIB Comercio País(%)	3,4	3,0	
Crecimiento PIB Hoteles y Rest. País (%)	0,0	0,2	
Empleo -Tasa de Desocupación	2015	2016	EFM 2017
Tasa Desocupación Total País	6,2	6,5	6,2
Tasa Cesantía Comercio	-	6,2	5,4
Tasa Cesantía Act. Aloj y Serv. Com.	-	8,6	7,7
Remuneración Real Var. Anual	2015	2016	I Trim. 2017
Rem. Real. General	1,8	1,4	1,5
Rem. Real Comercio	2,0	1,3	-0,1
Rem. Real Hotel y Restaurantes	2,7	4,2	3,3

Evolución PIB Región, Variación Anual (%)



Fuente: INE, Banco Central, SII, elaborado por Departamento de Estudios CNC

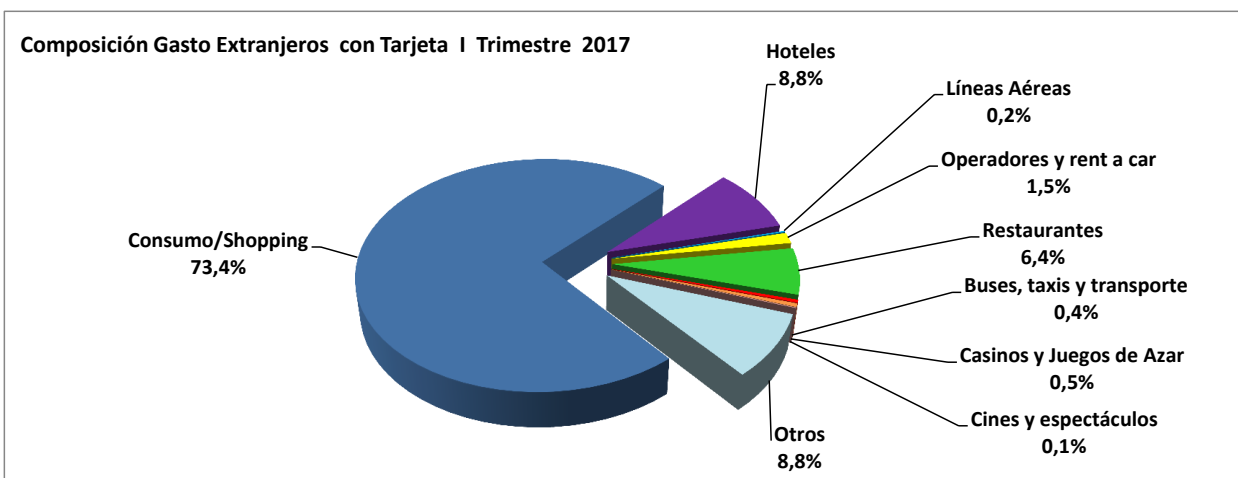
Estadísticas de Supermercados (Marzo 2017)



Supermercados	Número Locales	Metros Cuadrados
País (N°)	1.358	2.489.142
Región (N°)	93	139.257
Región (Composición, %)	6,85%	5,59%

Fuente: INE

Estadísticas de Gastos Extranjeros con Tarjetas (crédito y débito)

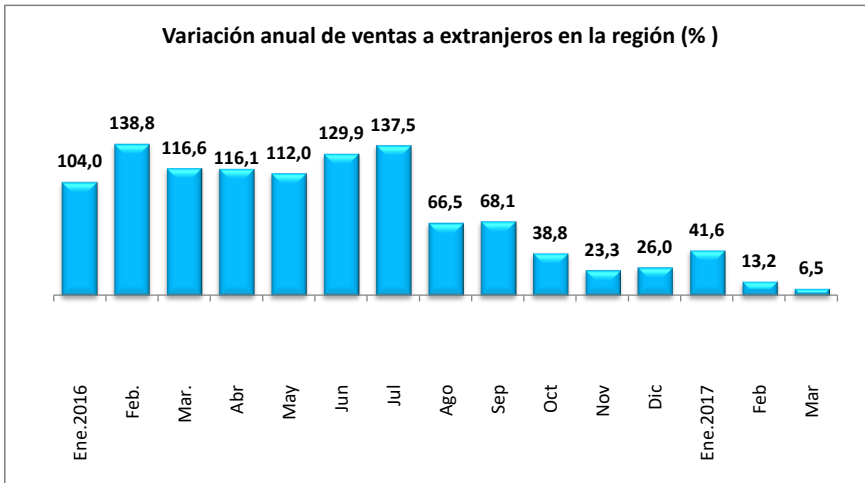


Ventas 2016 (UF)

Región	2.731.096,0
Total País	57.017.958,1
Participación	4,79%

I Trimestre 2017 (UF)

Región	1.210.491,1
Total País	20.816.238,6
Participación	5,82%



Fuente: Transbank, elaborado por Departamento de Estudios CNC